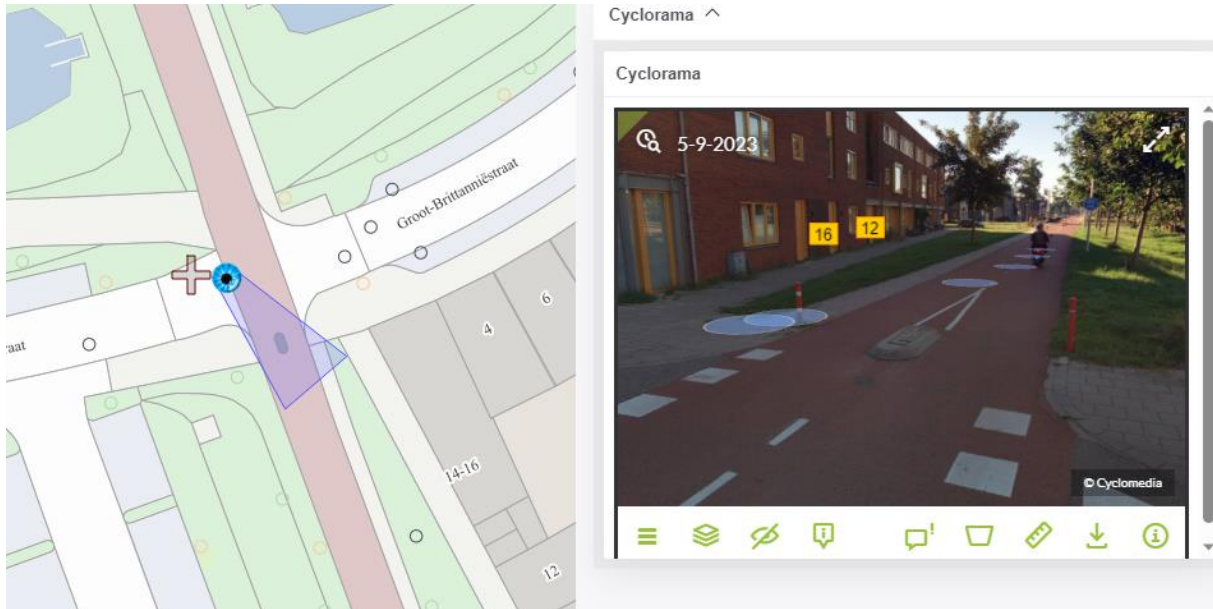


Aanpassingen Notenlaantje Brom/Fietspad gelegen tussen vrouw Udasingel en de Dalidastraat.

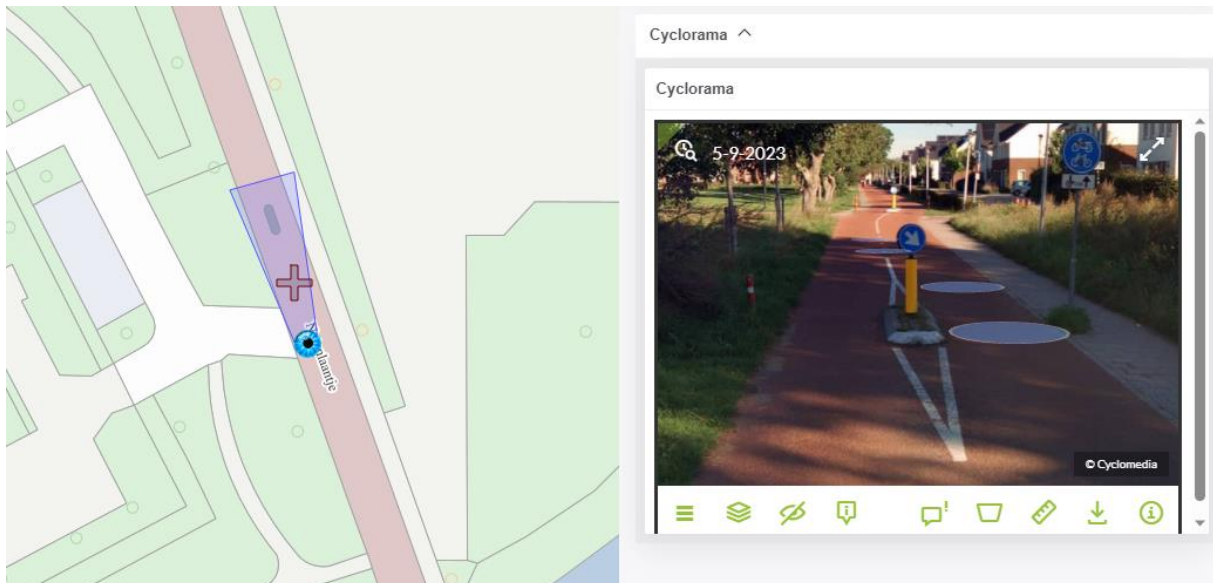
I.v.m. ongevallen en vandalisme van de bebording gaan we aanpassingen aanbrengen bij diverse midden geleiders op het brom/fietspad Notenlaantje gesitueerd tussen de Dalidastraat en de Vrouw Udasingel.

Notenlaantje t.h.v. Frankrijkstraat



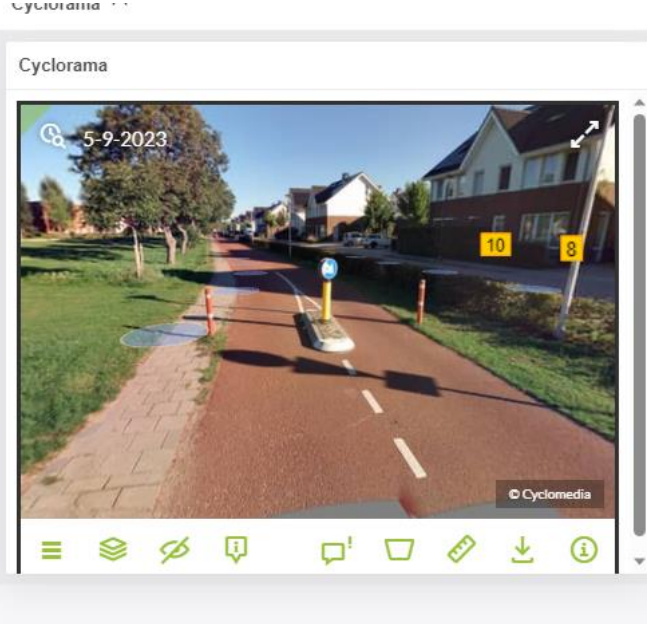
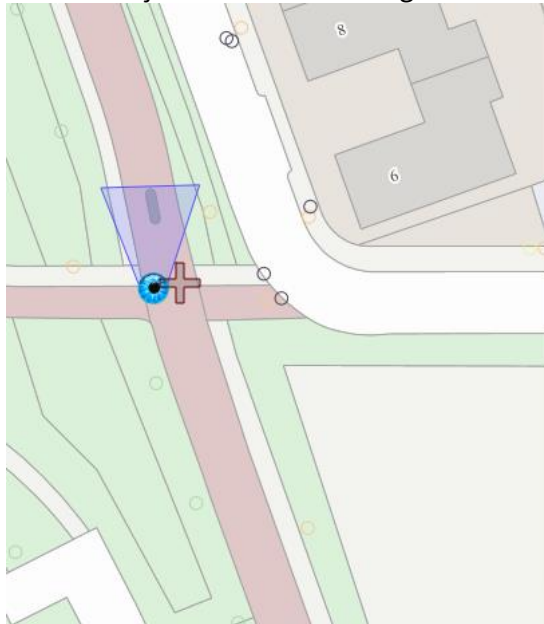
De midden geleider op de kruising met de Frankrijkstraat helemaal verwijderen inclusief markering en inclusief de rode paaltjes aan de beide zijdes. Markering aanpassen zodat dit aansluit op de streep markering.

Notenlaantje t.h.v. het kerkhof



De Midden geleider t.h.v. het kerkhof verwijderen inclusief rood paaltje aan de zijkant. Als de midden geleider weg is de markering aanpassen volgens standaard detail (zie bijlage) exclusief de ribbelmarkering. Deze vlak houden omdat hier (brom)fietsers over heen gaan.

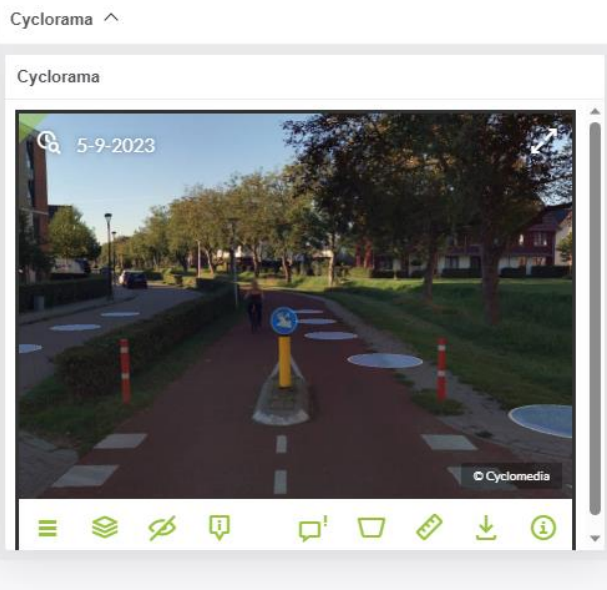
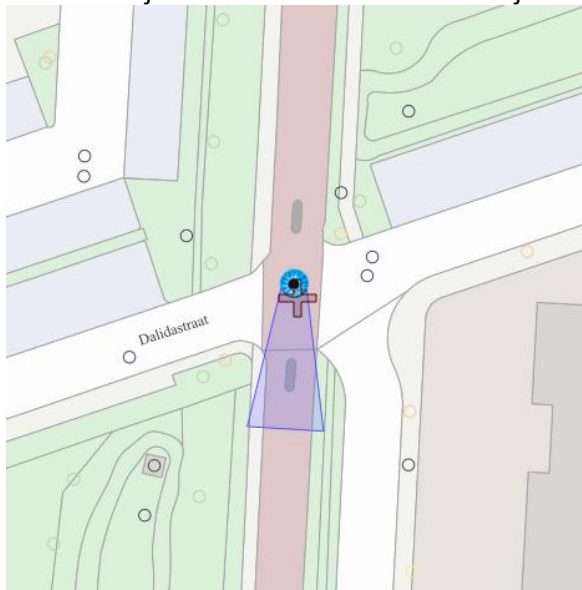
Notenlaantje t.h.v. de aansluiting met de Barberastraat



Midden geleider t.h.v. de aansluiting Barberastraat geheel verwijderen. Inclusief markering en rood/witte palen.

Markering aanpassen zodat deze aansluit op de overige streep markering.

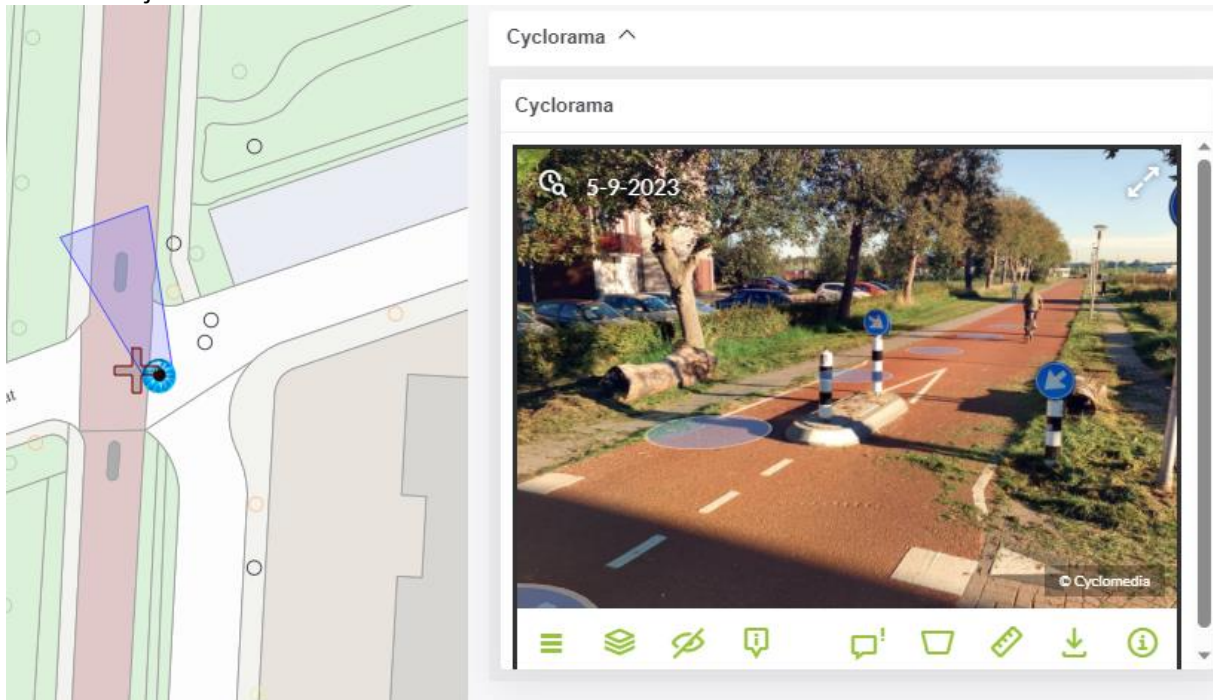
Notenlaantje t.h.v. de Dalidastraat zuidelijke kant.



Midden geleider verwijderen inclusief rood-witte paaltjes. Markering aanpassen zodat deze weer aansluit op de streep markering.

Aan de zijde waar het trottoir zit een flespaal plaatsen met G12a (brom/fietspad) Materialen liggen op de gemeentewerf

Notenlaantje Dalidastraat noord



Midden geleider verwijderen en markering aanpassen zodat deze aansluit op de streep markering. Zwart witte paaltje aan de zijkant van het pad ook verwijderen.

Nieuwe afsluiting plaatsen 1 lichtmast verder op volgens standaard detail(zie bijlage) en uitneembare paal in het midden.

Boomstam die bij bovenstaande geleider ligt mee verplaatsen naar de nieuwe afsluiting zodat er geen voertuigen omheen kunnen rijden.